

静岡県  
島田市

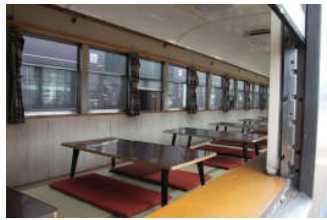
汽笛を鳴らし現れる黒い存在感

# 大井川鐵道

大井川鐵道は静岡県の金谷駅から井川を結ぶ路線(大井川本線-井川線)を有する中小私鉄。日本で初めて蒸気機関車の動態保全をはじめた鉄道であり、新金谷-千頭の区間をほぼ毎日 SL(蒸気機関車)が運転されている。片道約 80 分。

JR 金谷駅に隣接する金谷駅にて新金谷駅に移動して SL に乗車することが出来る。金谷駅周辺には駐車場がない為、自動車の場合は新金屋駅へ直接アクセスして新金谷駅の駐車場を利用する。

蘇る昭和の記憶 2010.05.03

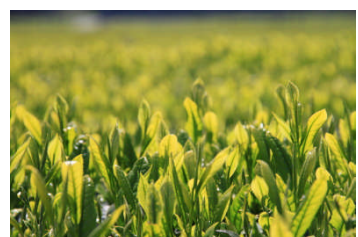


「黒い勇姿」

EOS kissX3・18-125mmF3.8-5.6 OS HSM・F10・1/320 秒・ISO-400



EOS KissX3・18-125mmF3.8-5.6 OS HSM・63mm・F7.1・1/800 秒・ISO-400



「初夏の風」

EOS KissX3  
18-125mmF3.8-5.6 OS HSM  
F7.1・1/800 秒・ISO-400